



—“觸”  
即發  
(Plus & Pro)  




# NaviTEK NT

網路自動測試儀

# NaviTEK NT

## 網路自動測試儀

NaviTEK NT是用於故障排除和維護有源和無源銅纜和光纖網路的網路自動測試儀。結合升級後的圖形介面，NaviTEK NT能夠協助網路技術人員比以前更快地確定和解決網路連接問題。隨後，可以將測驗結果保存為pdf報告，並使用免費TREND AnyWare™ 應用軟體與同事和客戶共享測驗結果。

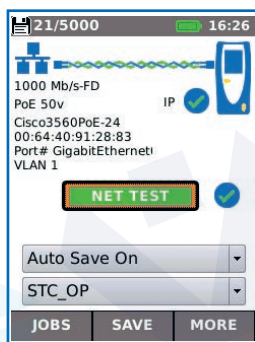


### 滿足當今網路技術人員的需求

如今，在某些情況和環境測試中，網路技術人員可以使用各種各樣的軟體故障排除工具，但這些工具有其侷限性。而NaviTEK NT 提供了一套完整的測試和故障排除功能，這些功能僅用於手持測試儀：

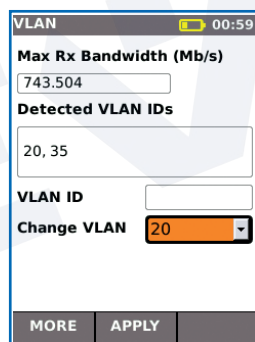
- 銅纜光纖測試介面
- 快速檢測鏈路和IP資訊，包括雙工、速率、埠口ID、虛擬網路、網域名稱伺服器、動態主機配置、閘道狀態、IP網路地址
- 檢測路由器和乙太網路供電等服務
- 精確的接線圖，包括長度測量和故障距離
- 堅固、小巧的設計，可在有限空間中使用
- 不易受病毒和惡意軟體的攻擊

### 埠口和網路資訊



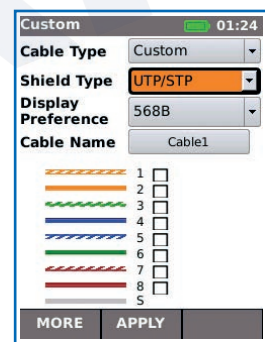
按下自動測試按鈕，顯示簡要資訊，並對網路參數進行詳細檢查

### 虛擬網路檢測和操作



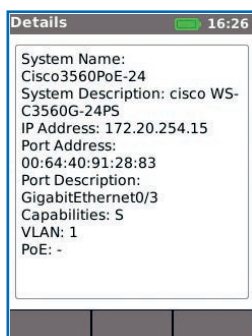
自動檢測虛擬網路標誌，允許用戶設置NaviTEK NT，以便在虛擬網路條件下操作

### 自定義接線圖



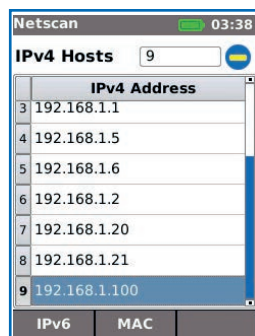
使用常用乙太網路電纜類型和非乙太網路電纜(如PROFNET和ISDN)的接線圖模型列表

### CDP/LLDP/EDP 埠口資訊



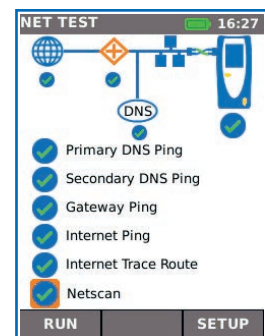
通過CDP、LLDP和EDP協定來顯示埠口資訊。

### 網路掃描



連接到網路的每個設備的IP和MAC地址列表顯示

### 路由追蹤



查看網路圖以驗證每個網路組件的測試結果

使用免費應用軟體在任何地方發送測試報告



### 第一步

#### 測試

- 创建工作資料夾
- 輸入工作資訊等
- 在銅纜/光纖佈線和銅纜/光纖網路上執行自動測試

### 第二步

#### 連接

- 啟用NaviTEK NT無線熱點
- 用TREND AnyWARE應用軟體連接您的手機或平板電腦
- 傳輸測試報告到您的手機
- 查看測試報告

### 第三步

#### 發送

- 選擇要發送的報告格式 (PDF 或 CSV)
- 選擇首選的傳輸方式- 電子郵件、FTP、雲端儲存
- 發送文件
- 將測試報告轉存到USB隨身碟

馬上下載免費APP



## NaviTEK NT

執行銅纜和網路測試，包括：

- 顯示網路配置-相容 IPv4 /IPv6
- 針對錯線、分裂線對、開路和短路的高級線路圖
- 開路和短路的距離 (TDR)
- PoE/PoE+ 檢測
- 音頻發生器用於電纜追蹤
- 自動測試按鈕執行Ping和路由追蹤測試(網路模式)
- 集線器閃爍以進行埠口識別
- DHCP 客戶端
- 交換器速率檢測 - 10/100/1000 Mb/s
- 用戶可更換RJ45內芯
- 支持多達12個接線圖測試遠端模組
- 彩色背光螢幕

## NaviTEK NT Plus

NaviTEK NT 的所有功能還有：

- 觸控螢幕
- 自定義接線圖
- 自動連接按鈕執行一套網路測試：網際網路連接(Ping、DNS、Gateway、Traceroute)和網路掃描
- 路由追蹤提供網路中每個設備的詳細網路資訊
- 使用EDP/CDP/LLDP 協定進行埠口識別
- 檢測和支持VLAN
- 網路掃描(設備的IP和MAC地址)
- PoE/PoE+ 負載測試
- 流量利用率柱形圖
- 網際網路內存5000個測試報告
- 產生測試報告(PDF或CSV格式)
- 使用免費的TREND AnyWARE 應用軟體從您的移動設備發送測試報告

## NaviTEK NT Pro

NaviTEK NT Plus的所有功能還有：

- 光纖介面
- 使用802.1x 協定
- 支持SFP的光功率
- 級別和通過/失敗測試
- 銅纜和光纖埠口的傳輸測試迴路模式



# NaviTEK NT

## 網路自動測試儀

### 測試報告

NaviTEK NT 自動產生PDF或CSV格式的測試報告。

每個報告的摘要頁面均可個性化設置，包括標誌、公司和操作員的詳細信息。有3種不同報告模式供選擇，可以在每個報告中顯示已通過、未通過或者所有測試報告：

- 摘要
- 概要
- 全文(見右圖)

### 訂購資訊

| 型號      | 套件內容                                                                                                                                                                                   |
|---------|----------------------------------------------------------------------------------------------------------------------------------------------------------------------------------------|
| R153001 | <b>NaviTEK NT – 網路自動測試儀 (銅纜基本款)</b><br>NaviTEK NT測試儀 x 1、遠端模組#1 x 1、AA乾電池(不可充電) x 4、跳線 x 2 (30公分, Cat. 5e STP)、快速參考指南 x 1、手提箱 x 1。                                                     |
| R151005 | <b>NaviTEK NT Plus – 網路自動測試儀 (銅纜進階款)</b><br>NaviTEK NT Plus測試儀(觸控螢幕) x 1、遠端模組#1 x 1、手提箱 x 1、PSU EU/UK/US 適配器 x 1、跳線 x 2 (30公分, Cat. 5e STP)、充電電源模組 x 1、USB Wi-Fi 適配器 x 1、快速參考指南 x 1。   |
| R151006 | <b>NaviTEK NT Pro – 網路自動測試儀 (光纖/銅纜全功能款)</b><br>NaviTEK NT Pro測試儀(觸控螢幕) x 1、遠端模組#1 x 1、手提箱 x 1、PSU EU/UK/US 適配器 x 1、跳線 x 2 (30公分, Cat. 5e STP)、充電電源模組 x 1、USB Wi-Fi 適配器 x 1、快速參考指南 x 1。 |

### 可選配件

| 型號      | 描述                             |
|---------|--------------------------------|
| MGKSX1  | 1×850nm SX MM SFP模組 + 光纖跳線配件包  |
| MGKLX2  | 1×1310nm LX SM SFP模組 + 光纖跳線配件包 |
| MGKZX3  | 1×1550nm ZX SM SFP模組 + 光纖跳線配件包 |
| 150058  | 1×RJ45內芯插拔工具 10×RJ45備用內芯       |
| R180001 | 1 x TREND 尋線器                  |

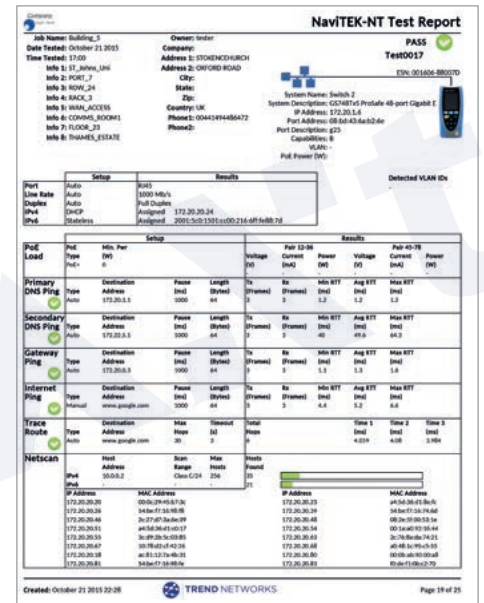
更多附件，請洽詢我們。

### 基本規格

| 最大工作數 | 最多儲存測試數 | 最大長度          | 電池壽命 | 外型尺寸 mm       | 重量     |
|-------|---------|---------------|------|---------------|--------|
| 50    | 5000    | 181 m/593 ft. | 5 小時 | 175 x 80 x 40 | 0.4 公斤 |



更多附件，請洽詢我們。



NaviTEK NT 測試報告



**歲望有限公司**

802626 高雄市苓雅區新光路38號5樓之1  
電話：07-5368282 傳真：07-5368272

**WEWANT Co., Ltd.**

5F.-1, No.38, Xinguang Rd., Lingya Dist.,  
Kaohsiung City 802, Taiwan (R.O.C.)  
TEL: +886-7-5368282 FAX: +886-7-5368272

